

VirtualClassroom トレーニングの ご受講にあたって

グローバル ナレッジ ネットワーク



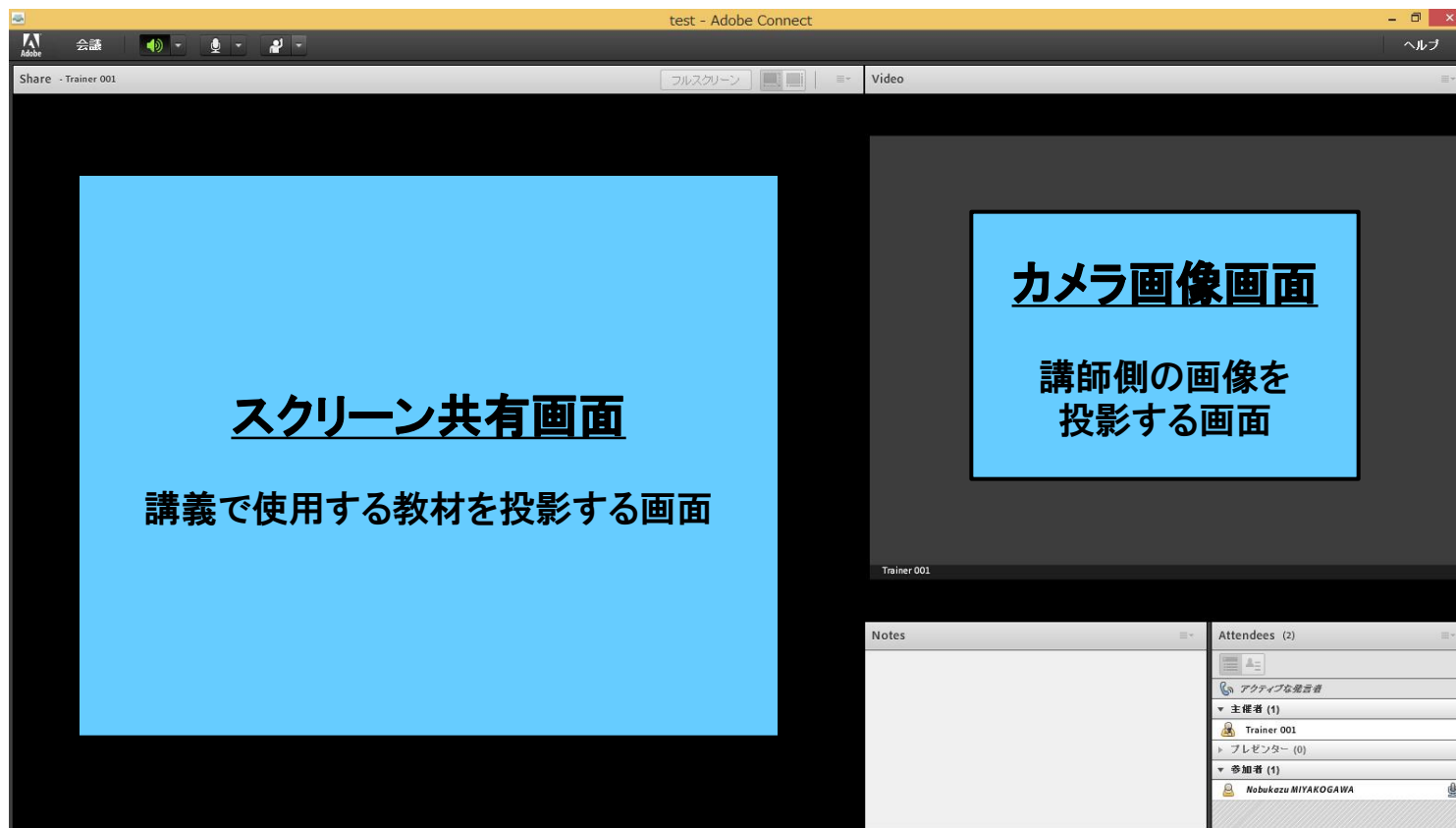
Global Knowledge®

VirtualClassroomで研修をご受講いただくにあたっての操作方法／お願い事項を、次ページ以降でご案内します。

ご受講いただく環境の準備には万全を期しておりますが、万が一、受講中に不具合等がありましたら、後述の連絡先へご連絡をお願いいたします。

① VirtualClassroomへの接続／ログイン

- 事前にご案内したURLへ接続し、ログインを行ってください
- 途中で接続が終了した場合は、再度、接続／ログインを行ってください



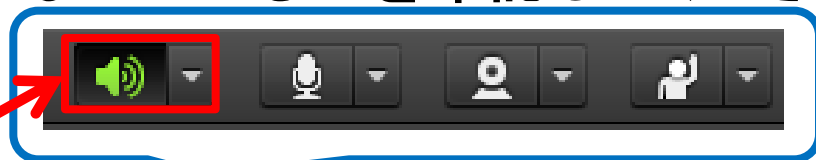
(*) 当社VirtualClassroomでは、アドビ(Adobe)社「AdobeConnect」という製品を使用しております

VirtualClassroom利用画面の操作方法【研修開始時】②

(*)お使いのPCにて、以下をご確認ください

- スピーカー、マイクが有効になっていること
- スピーカーの音量が適切に設定されていること

②VirtualClassroom画面上部にて、[スピーカー]がON(緑色)になっているかを確認してください



[スピーカー]
ボタン

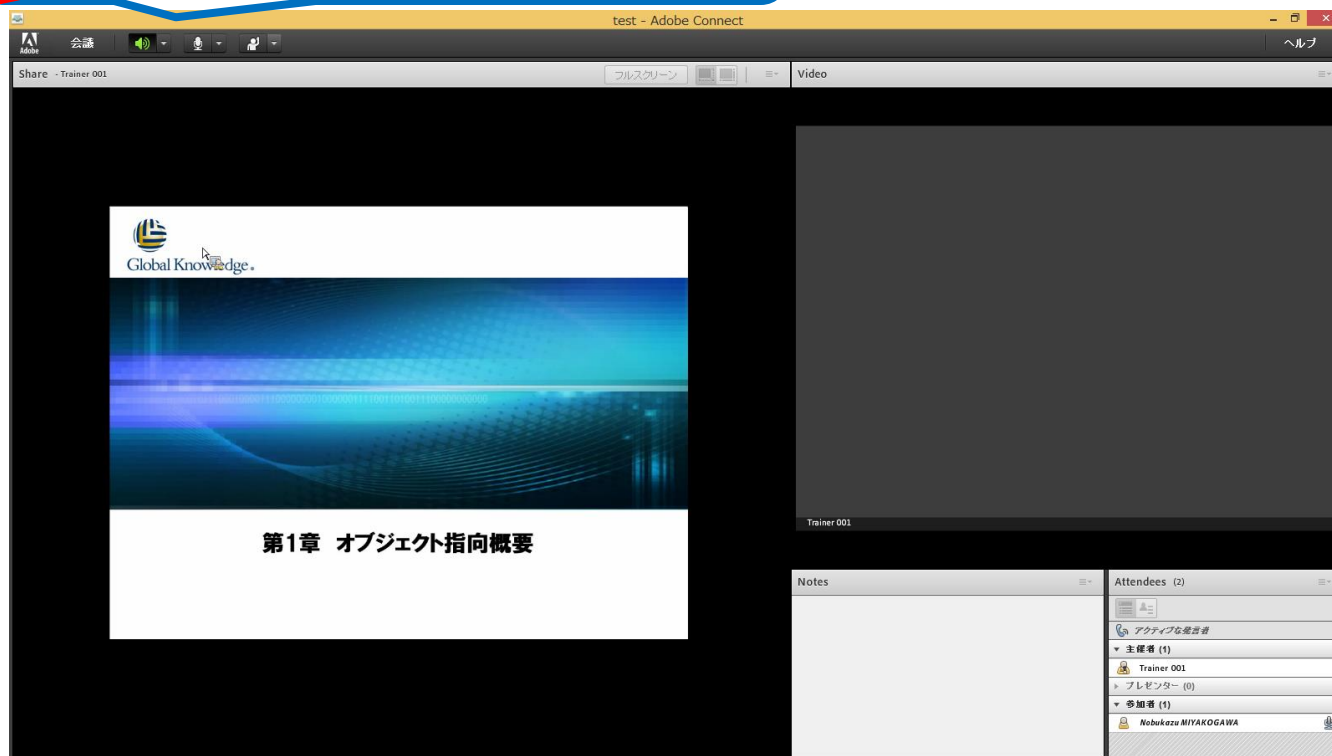


③VirtualClassroom画面上部にて、[マイク]がOFF(白色)になっているかを確認してください

(*)マイクは通常はOFFにしておき、講師に話しかける際にONに変更してください。ご協力の程よろしく申し上げます



[マイク]
ボタン



■ マイクをONにする方法

- 講師への質問や、講師からの問いかけへの回答を行う際には、都度、VirtualClassroom画面上部の[マイク]をON(緑色)に変更してください
- また、会話終了後には、[マイク]をOFF(白色)に戻してください



[マイク]
ボタン



■ 投票機能

- 講師が投票機能をONにし、受講者の皆様へ投票をお願いする場合があります

The screenshot displays the Adobe Connect interface. The main content area shows a slide with the Global Knowledge logo and the title "第1章 オブジェクト指向概要". A poll window is overlaid on the bottom right, titled "質問はありますか?". The poll options are:

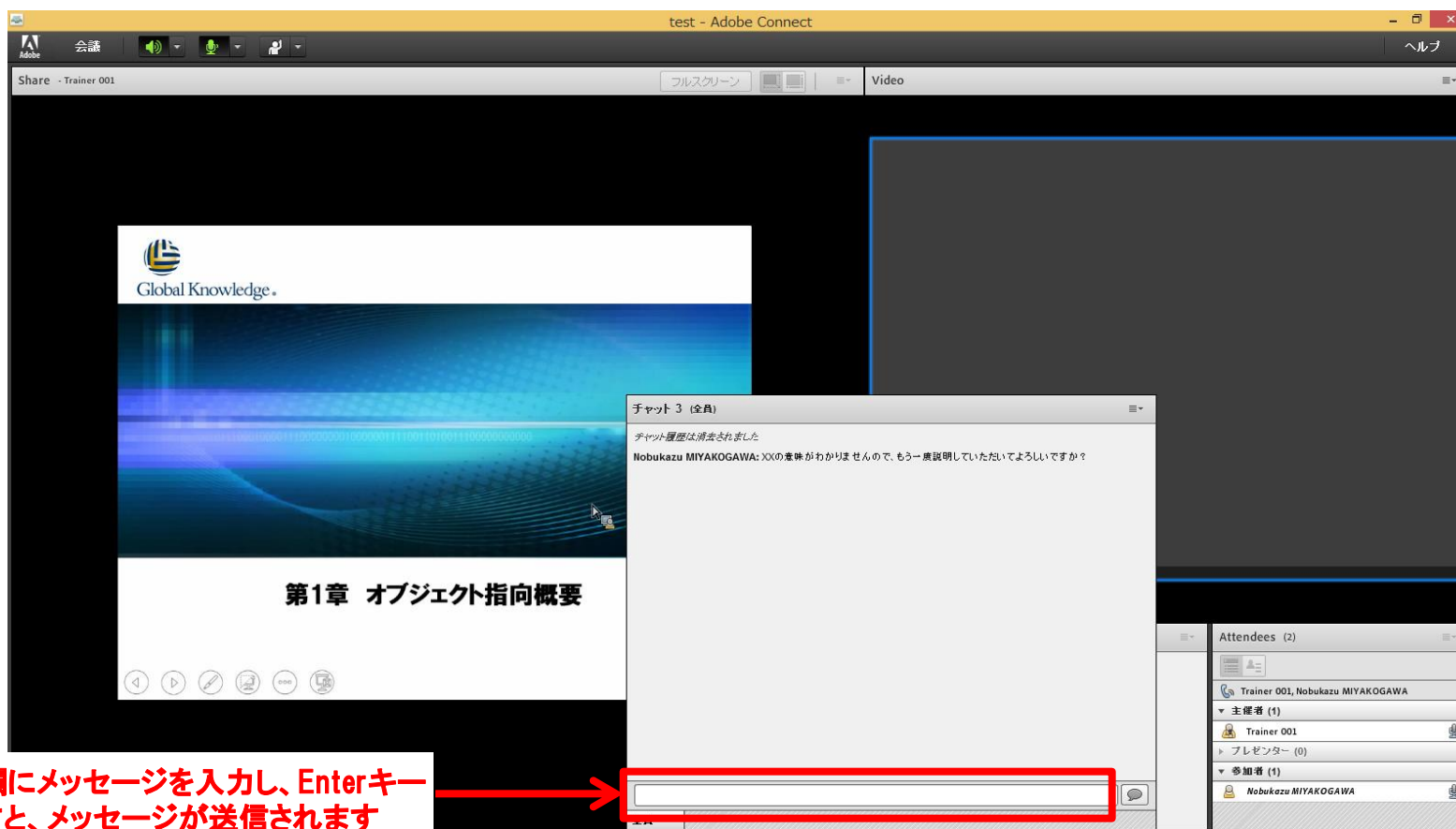
- ある (1)
- 少しモヤモヤしている (0)
- ない (0)
- 無投票

The poll window is highlighted with a red border, and a red arrow points to the "ある" option. The interface also shows a top toolbar with "フルスクリーン" and "Video" buttons, and a right sidebar with "ヘルプ" and "Attendees (2)" information.

該当するものにチェックをつけて下さい

■ チャット機能

- 講師が質問等を受け付けるために、チャット機能をONにする場合があります
- 質問等がある場合は、チャット画面の入力欄にメッセージを入力してください



入力欄にメッセージを入力し、Enterキーを押すと、メッセージが送信されます

- 「ステータスを設定」ボタンおよびリストは使用しないでください(講師が気づかない場合があります)
- 講義中は適宜、質疑応答の時間をとります
 - 講師から質疑応答の合図があるまで、途中で気になることがあれば、メモ等をしておいてください
 - 質問がある場合は、質疑応答の時間にチャットに記入してください。回答は講師より口頭で回答します
 - 時間の都合などで、すべて回答できない場合は、後ほどメールにて回答させていただきます

■講習中の連絡先

コース当日、Virtualでの受講(接続)ができない場合は、以下のメールまたは電話にてお問い合わせください

Virtual Classroomサポート窓口

- メール : VC-support@globalknowledge.co.jp
- 電話 : 03-3347-9795

■欠席／遅刻の連絡先、各種お問い合わせ

コース当日の欠席／遅刻の連絡、または上記以外のお問い合わせの場合は、以下のお問い合わせフォームまたは電話にてお問い合わせください

(*)お問い合わせの際には、コース名と日時をお知らせください

- お問い合わせフォーム:
<https://www.globalknowledge.co.jp/gkinfo/form-agreement.aspx>
- 電話 : 0120-009686

■標準講習時間

- 午前 9:30～11:45
- お昼休み 12:00～13:00
(コース実施状況により前後することがあります)
- 午後 13:00～16:30

■受講証明書

- 出席条件を満たした方全員へ発行いたします
- 再発行はいたしません
- 別途、当社から郵送にて送付いたします